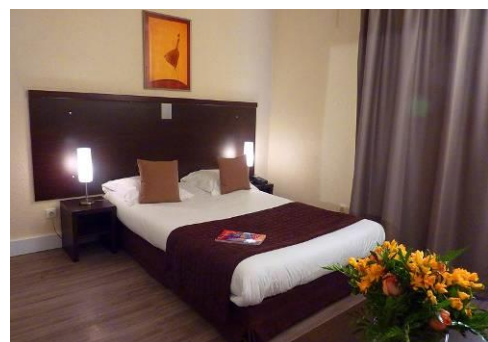
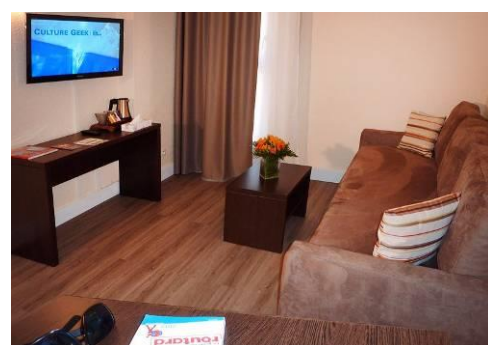


RÉSIDENCE HÔTELIÈRE 3 étoiles

Tarifs 2024



A 5 minutes à pied du Cours Mirabeau et à 12 minutes d'IS Aix-en-Provence, cette résidence est proche des commerces et du centre historique. Des plats traditionnels à réchauffer sont mis en vente à la réception.

DESCRIPTIF

- Studios pour 1 à 2 personnes avec lit double ou 2 lits simples
- Deux-pièces pour 1 à 4 personnes avec 1 lit double ou 2 lits simples dans la chambre et un canapé convertible double dans le séjour
- Kitchenette avec réfrigérateur, plaques vitrocéramiques, hotte aspirante, micro-ondes, lave-vaisselle et machine à café
- Salle de bains avec baignoire et sèche-cheveux
- Climatisation
- WiFi gratuit et télévision
- Coffre-fort
- Kit linge inclus

SERVICES

- Accueil 24h/24h
- Ménage quotidien (sauf cuisine) de 1 à 4 nuits et ménage hebdomadaire si le séjour est supérieur à 7 nuits. Changement du linge une fois par semaine.
- Laverie payante
- Animaux acceptés : 10€/nuit – 50€/mois
- Parking souterrain : 14 €/jour - 80 €/semaine - 250 €/mois

TARIFS 2024 (par nuit)		Studio 1-2 pers	2 pièces 1-4 pers
Du 01/01 au 31/03 inclus, et du 01/11 au 31/12	De 1 à 6 nuits	88€	104€
	De 7 à 13 nuits	71€	82€
	De 14 à 29 nuits	63€	72€
Du 01/04 au 31/10 inclus	De 1 à 6 nuits	94€	114€
	De 7 à 13 nuits	87€	109€
	De 14 à 29 nuits	78€	95€
Du 01/01 au 31/03 et du 01/11 au 31/12	+ de 30 nuits	55€	68€
Petit-déjeuner		16€	
Taxe de séjour		2.16€/nuit/pers (*sujet à changement)	

Merci de noter que durant les jeux olympiques les prix et la disponibilité peuvent varier. Merci de nous contacter.

CONDITIONS DE RESERVATION

Le paiement doit se faire directement auprès de la résidence.

- **Frais de réservation** : La réservation doit-être effectuée par IS Aix-en-Provence et sera facturée 35€.
- Un numéro de carte bancaire est nécessaire pour garantir la réservation auprès de la résidence. Le règlement s'effectue sur place.
- **Frais d'annulation pour toute réservation individuelle hors groupe** : sans frais plus de 24h avant le jour de l'arrivée. Moins de 24h et en cas de réservation non honorée :
La 1ère nuit sera facturée pour un séjour inférieur à 7 nuits.
2 nuits seront facturées si le séjour est de 7 à 29 nuits.
3 nuits seront facturées pour des séjours de 30 nuits et plus.

